

## IKON / DocAccel™ Workflow



Informationen digital erfassen  
und intelligent verteilen

**IKON**

**Document Efficiency**  
*At Work.®*

A RICOH COMPANY



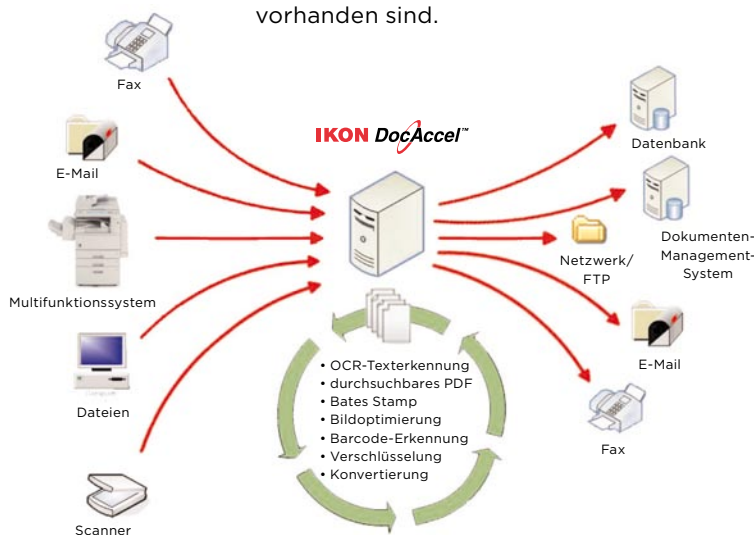
## Routing vom Allerfeinsten. Und das so herrlich einfach.



**Klasse, jetzt haben Sie Informationen stets zur Hand, wenn Bedarf ansteht**

- **Automatisierte Papiererfassung, ohne auf umständliche Standards zu achten**
- **Intelligenter Erkennungs-Prozess, der einfach für jeden bedienbar ist.**
- **Nur für Funktionalitäten bezahlen, die tatsächlich auch genutzt werden.**

Wenn Sie diese Anforderungen an Ihr Dokumenten-Management stellen, bietet Ihnen die DocAccel™ Produktfamilie eine kostengünstige Lösung, um den Medienbruch zwischen Papier und Computer zu überwinden. Die Software ermöglicht eine dezentrale, prozessorientierte Erfassung im Unternehmen, mit der sich Ihre Geschäftsabläufe individueller abbilden lassen. Denn jeder Nutzer kann selbst entscheiden, wo und wann er den Input-Prozess anstößt. Ein klarer Vorteil gegenüber dem zentralen Posteingang, der diese Flexibilität nicht bietet. Zudem ist DocAccel™ einfach zu bedienen und kann verschiedenste Multifunktionsgeräte oder Netzwerkscanner als Eingangsmedien nutzen, die im Unternehmen meist schon vorhanden sind.



DocAccel™ Workflow ist eine Capture-Middleware, die umfangreiche Funktionalitäten zur Umwandlung von Informationen auf Papier in verwertbare digitale Form beinhaltet. Die integrierten Systeme für Erkennung und Extraktion gehören zu den besten ihrer Art. Nahtlos lässt sich die Plattform in diverse Systeme für Dokumenten-Management und Workflow einbinden und unterstützt die verschiedensten Eingangsmedien. Wenn Sie hier auf eine optimale Gesamtlösung setzen möchten, fragen Sie einfach nach den Paperless Office Bundles, bei denen IKON DocAccel™ mit Multifunktionsystemen führender Hersteller zum neuen Büro-Highlight wird.

Hier stehen dann zusätzliche Menüs und Eingabemasken bereit, damit Ihr MFP zum flexiblen Eingabemedium avanciert. Die Bedienung ist denkbar einfach, selbst bei komplexen Erfassungs-Prozessen – und das ganz ohne Vorkenntnisse. So kann ein Nutzer mit wenigen Klicks auf dem Touchscreen Belege scannen, per OCR erkennen und als indiziertes, durchsuchbares PDF im gewünschten Ordner ablegen. Parallel dazu lässt sich ein Vorgang starten, den dann mehrere Kollegen über einen digitalen Workflow bearbeiten.

Kurzum: ein Höchstmaß an Automatisierung des Inputs bei viel Freiraum für neue Geschäftsprozesse. Übrigens: Die Verarbeitung einschließlich OCR-Erkennung läuft an zentraler Stelle im DocAccel™ Server, was eine hohe Performance garantiert. Die Erfassung des Papiers hingegen kann dezentral und damit prozessorientiert erfolgen. Gut, oder?



**Tip:** Fragen Sie nach den günstigen IKON-Bundles zum Thema Archivierung.

## Sie haben mehr Zeit. Und Ihr Unternehmen mehr Chancen.

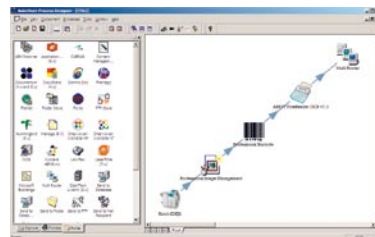
Die Erkennung mit DocAccel™ Workflow steigert die Effizienz in Ihrem Unternehmen, weil Informationen sofort zugänglich und komfortabel recherchierbar sind. Manuelle Dateneingabe und die damit verbundenen Fehlerquellen, Zeitverzug durch Hauspost, aufwändiges Papierhandling, doppelte Handakten oder teure Archivflächen gehören endgültig der Vergangenheit an.

Im Gegensatz zur zentralen Posteingangslösung erlaubt Ihnen DocAccel™ eine dezentrale und damit prozessorientierte Digitalisierung von Papier, womit jeder Nutzer seinen Arbeitsablauf optimal gestalten kann.

Da die Plattform verschiedenste Eingangsgeräte unterstützt, können Sie häufig auf bereits vorhandene Hardware zurückgreifen. Zudem integriert sich DocAccel™ in viele Ablage-Systeme, so dass Sie auch dort Investitionsschutz vorfinden und einen schnellen ROI erreichen. Die Produktfamilie eignet sich für Unternehmen jeglicher Größe und Branche, da sie ausschließlich nach Systemanzahl und nicht nach Volumen

lizenziert ist. Ergo fallen keine zusätzlichen Kosten an, wenn Sie den Einsatz sukzessive ausbauen möchten. Neben der modularen Business-Version ist auch die Einstiegsvariante DocAccel™ Express erhältlich, die einen unschlagbar kompakten Funktionsumfang zu überschaubaren Kosten bietet.

**Noch etwas:** Die Neueinrichtung jeglicher Abläufe ist für den Administrator denkbar einfach, da er mit dem DocAccel™ Workflow Process Designer rein grafisch orientiert arbeitet. Eine umfangreiche Bibliothek stellt die häufigsten Systeme und Aktionen bereit, so dass sich selbst komplexe Prozesse innerhalb von wenigen Minuten definieren lassen. Na, was sagt jetzt Ihr Verstand?



**Einblick in den DocAccel™ Workflow Process Designer: Alles auf nur einem Screen.**

SITUATIONEN, FÜR DIE ES AB SOFORT EINE ERSTKLASSIGE LÖSUNG GIBT /

### SZENARIO 1 / SCHNELL

Ein Meeting ist soeben zu Ende. Der Protokollführer bekam mehrere PPT-Ausdrucke als Handout, auf denen er sich Notizen machte. Nun will er alles zusammen zentral ablegen, und den Teilnehmern so schnell wie möglich zugänglich machen.

### SZENARIO 2 / VERTRAULICH

Eine Personalreferentin hat den Arbeitsvertrag mit einem künftigen Mitarbeiter unterschrieben zurückbekommen und möchte das vertrauliche Papierdokument nun in der elektronischen Personalakte effizient abspeichern.

### SZENARIO 3 / WELTWEIT

Ein internationales Team bereitet eine Telefonkonferenz vor und benötigt dazu Unterlagen, die in Papierform an mehreren Standorten vorliegen. Alle Teilnehmer sollen nun zur zentralen Dokumenteneinsicht einen E-Mail-Link erhalten.



[www.de.ikon.com](http://www.de.ikon.com)



<b>ECHTE ROUTING-HIGHLIGHTS /</b>	
<b>HAUPTFUNKTIONEN:</b>	<ul style="list-style-type: none"> <li>• Erkennung elektronischer Inhalte aus jeglicher Quelle wie E-Mail, Dateien im Netzwerk, Dateien aus MS Office-Anwendungen, XML Daten etc.</li> <li>• Erfassung von Papierdokumenten über Scanner, Multifunktionsgeräte und Kopierer der führenden Hersteller</li> <li>• Indexierung und Klassifizierung von Dokumenten</li> <li>• Barcode-Erkennung</li> <li>• OCR-Erkennung für Formular u. Freiform</li> <li>• Verteilung gescannter Dokumente an diverse Empfänger</li> <li>• Definition individueller Workflows mit Netzwerk-Authentifizierung</li> <li>• Verschlüsselung und Versand über FTP (s)</li> <li>• Konvertierung in verschiedenste Formate wie durchsuchbares PDF, Word, Excel etc.</li> <li>• Kompression von Dokumenten</li> <li>• Bildoptimierung mit mehr als 25 Filtern</li> <li>• Bates Stamp zur fortlaufenden Nummerierung von Dokumenten</li> <li>• Dokumentiertes SDK unterstützt C++, C#, VB.Net, VB, and Jscript</li> </ul>
<b>MÖGLICHE QUELLEN:</b>	Multifunktionsgeräte und Netzwerkscanner, z. B. von: <ul style="list-style-type: none"> <li>• Canon</li> <li>• Ricoh</li> <li>• HP</li> <li>• Kyocera</li> <li>• Konica-Minolta</li> <li>• Sharp</li> <li>• Lexmark</li> <li>• und viele mehr</li> </ul>
<b>WEITERE OPTIONEN:</b>	<ul style="list-style-type: none"> <li>• IKON DocSend™</li> <li>• TWAIN Scanner</li> <li>• E-Mail Server (SMTP, POP3)</li> <li>• Fax Server</li> <li>• FTP (s) Server</li> <li>• Dateien (Text, XML, ASCII, etc.)</li> <li>• Dateien aus MS Office-Anwendungen etc.</li> </ul>
<b>MÖGLICHE ZIELSYSTEME:</b>	<ul style="list-style-type: none"> <li>• Fax Server</li> <li>• E-Mail Server</li> <li>• FTP (s) Server</li> <li>• ODBC Datenbanken</li> <li>• frei wählbare Verzeichnisstrukturen</li> <li>• Drucker</li> </ul>
<b>DOKUMENTEN-MANAGEMENT-SYSTEME UND GROUPWARE</b>	<ul style="list-style-type: none"> <li>• ApplicationXtender</li> <li>• Content Manager 8</li> <li>• Documentum</li> <li>• DocuShare</li> <li>• Domino.Doc</li> <li>• Exchange</li> <li>• FileMagic</li> <li>• FileNet</li> <li>• Fortis</li> <li>• Hummingbird</li> <li>• Interwoven</li> <li>• LaserFiche</li> <li>• Livelink</li> <li>• Lotus Notes/Domino</li> <li>• Otris Documents</li> <li>• Saperion</li> <li>• SharePoint 2003, 2007</li> <li>• Windream, etc.</li> <li>• sowie alle Lösungen mit offener Systemarchitektur</li> </ul>